

TRITICATUM

En el any 2006 , 1460 bancs de germoplasma tenien registrades 17000 varietats de blats a tot el mon .

A Espanya el " Centro de Recursos Fitogenéticos" conserva uns 3800 blats de tota la península i les illes. 60 d'aquests blats eren produïts a Catalunya en els anys 50.

A Catalunya tenim un banc de germoplasma que gestiona l'Institut Botànic, però bàsicament es dedica a silvestres del Mediterrani ,l'IRTA s'en cuida dels nostres blats però els esforços van dirigits a la productivitat i resistències. L' escola agrària de Manresa fa un treball de recuperació de cereals antics.

La universitat politècnica de Barcelona ha iniciat un programa de rescat de varietats locals dins del projecte Agropolis.

Triticatum té un registre de uns 400 blats d'alguns tant sols tenim constància de la seva existència però probablement ja han desaparegut, de totes maneres aquesta es la feina mes important del projecte, l'esperança que a traves de aquestes exposicions i ponències ens arribi algun rastre d'unes llavors que han alimentat aquest poble des de fa uns 5000 anys

Triticatum
el castelll
Sales de Llierca
E-17853 Girona
tel. 972 687657
triticatum@gmail.com



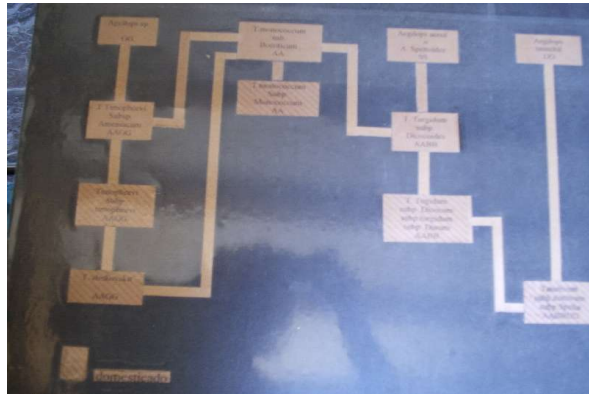
Triticatum es un projecte obert sense ànim de lucre en que hi participan pages@s, forners@ tècnics, acadèmics i de mes persones amb l' aspiració comú de recuperar un patrimoni ancestral quasi perdut, tant valuós com el romànic del nostre país. Nosaltres volem un model de vida assossegat i respectuós amb la biodiversitat mitjançant l' alimentació sana que ens pot aportar els blats antics per fer farina i bon pa.

Objectius

Triticatum té per objectiu promoure la sensibilitat respecte al patrimoni fitogenetic de les varietats locals, basicament les del gènere triticatum, fomentar la conservació dels recursos i ecosistemes tradicionals en cultiu ecològic .

Busca estudia i ordena aquests materials per la seva caracterització multiplicació i posterior divulgació.

Amb els recursos tècnics i humans de que disposa en cada moment, para realitzar un treball, el més precís i detallat seguín els protocols de treball que estan establerts per entitats que la seva finalitat sigui similar a la nostre a fi de que la informació pugui estar a disposició dels pages@s i tècnic@s per al seu ús en cultiu i elaboració de uns productes sans i de qualitat



registre blats

ENTRAD A	DATA	VARIEDAD	ESPECIE	SBPS.	ORIGEN
14	2005	REGALLO	TURGIDUM	DURUM	NAVARRA
15	2004	SENSE IDENTIFICAR			
16	2002	SENSE IDENTIFICAR			
17	2006	MONARD			BIOGRAIN australià
18	2006	BLAT PETIT	AESTIVUM	SPELTA	PROVENZE
19	2006	DASH			BIOGRAIN australià
20	2005	ESPELTA PETITA	MONOCOCCUM	MONOCOCCUM	PFOFF U.
21	2005	ESPELTA GROSSA	AESTIVUM	SPELTA	PROFE U.
22	2005	SENSE IDENTIFICAR			PROFE.U.
23	2005	ESCANDA NEGRA	AESTIVUM	SPELTA	ANDALUCIA
24	2004	FORT	TURGIDUM	DURUM	C.R.F.
25	2004	ROIG BURDEOS			C.R.F.
26	2005	BARBELA			PORTUGAL
27	2005	MONISCO			PORTUGAL

Quan una prospecció ha tingut èxit s'en registren totes les dades, el lloc de recollecció, la persona o entitat que la cedit, l'estat, la quantitat de les mostres, la informació etnobotànica, la agronòmica, els orígens etc.. posteriorment es fa una prova de viabilitat i es multiplica fen un seguiment agronòmic i morfològic, tota aquesta informació queda registrada al que anomenem passaport, i les llavors van a parar al banc per la seva conservació